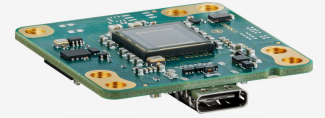
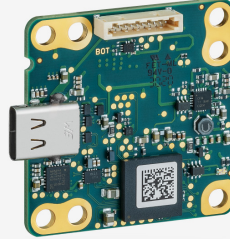
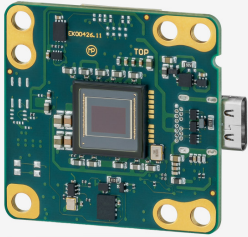


U3-3682XLE-C (AB03035)



■ 量産中

このカメラモデルは量産中で長期にわたりご使用いただけます。

uEye+

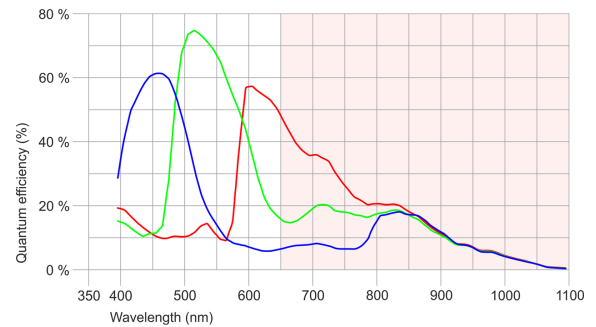
US3
VISION

■ Made
■ in
■ Germany

仕様

センサー

センサーのタイプ	CMOS カラー
シャッター	ローリングシャッター
特性	リニア
読み出しモード	プログレッシブスキャン
解像度/ピクセル	5 MP
有効画素数	5.04 メガピクセル
有効画素数 (h x v)	2592 x 1944 ピクセル
アスペクト比	4:3
ADC	12 bit
色深度 (カメラ)	8 bit
光学センサークラス	1/2.5"
撮像面積	5.702 mm x 4.277 mm
光学センサーの対角	7.13 mm (1/2.24")
画素サイズ	2.2 μm
メーカー	ON Semiconductor
センサーモデル	AR0521SR2C09SURA0
ゲイン (マスター/RGB)	15x/8x
AOI 水平	同じフレームレート
AOI 垂直	増加したフレームレート
AOI 画像の幅、ステップ幅	864 / 12
AOI 画像の高さ、ステップ幅	4 / 2
AOI 位置グリッド (水平/垂直)	4 / 2
ビニング水平	-
ビニング垂直	-
ビニング手法	-
ビニング係数	-
サブサンプリング水平	同じフレームレート
サブサンプリング垂直	増加したフレームレート
サブサンプリング手法	-
サブサンプリング係数	2



仕様、その他記載内容は予告なく変更する場合があります。

オプテックス・エフェー株式会社

京都営業所 〒602-8019 京都市上京区室町通出水上ル近衛町38 シーシーエス近衛町ビル3F
フリーダイヤル 0800-170-1003 E-mail:ids@optex-fa.com

U3-3682XLE-C (AB03035)**モデル**

フレームレートフリーランモード	30
フレームレートトリガー (連続)	30
フレームレートトリガー (最大)	30
露出時間 (最小~最大)	0.016 ms - 1048 ms
消費電力	0.6 W - 1.2 W

環境条件

下記の温度は、デバイス外部の温度を基準としています。

PCB バージョンについては、該当するドキュメントのヒントを参照してください。

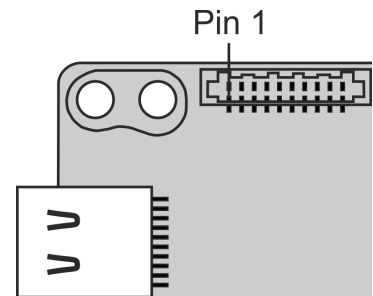
操作中のデバイス温度	0 °C - 55 °C / 32 °F - 131 °F
保管中のデバイス温度	-20 °C - 80 °C / -4 °F - 176 °F
湿度 (相対湿度、結露なし)	20 % - 80 %

コネクタ

インターフェースコネクタ	USB Type-C
I/O コネクタ	Molex 製 10 ピンコネクタ (IllumiMate)
電源	USB ケーブル

ピン割り当て I/O コネクタ

1	電圧出力 5 V
2	接地 (GND)
3	未接続
4	未接続
5	未接続
6	未接続
7	オプトカプラなしのトリガー入力 3.3 V
8	オプトカプラなしのフラッシュ出力 3.3 V
9	接地 (GND)
10	電圧出力 3.3 V



カメラ背面図

設計

レンズマウント	-
保護構造	-
外形寸法	36.0 mm x 36.0 mm x 8.6 mm
重量	7 g

仕様、その他記載内容は予告なく変更する場合があります。

オプテックス・エフェー株式会社

京都営業所 〒602-8019 京都市上京区室町通出水上ル近衛町38 シーシーエス近衛町ビル3F
フリーダイヤル 0800-170-1003 E-mail:ids@optex-fa.com