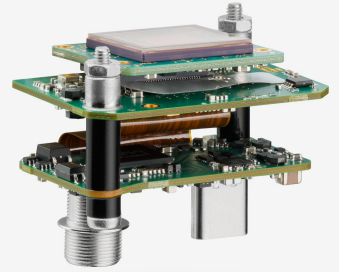
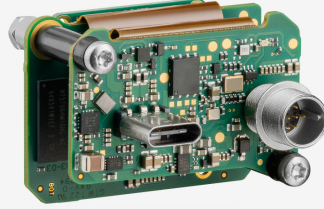
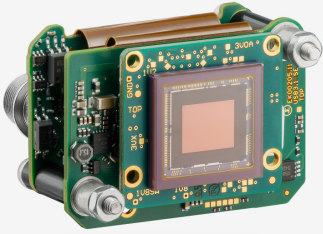


## UI-3372SE-C (AB02630)

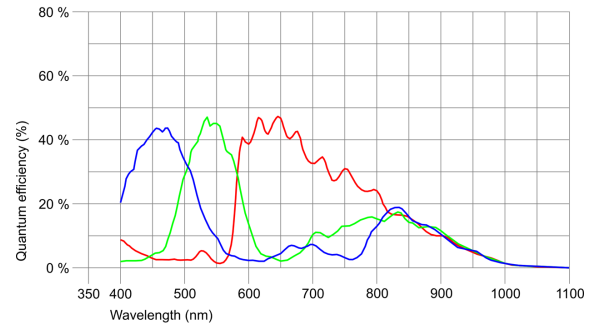


■ Made  
 ■ in  
 ■ Germany

## 仕様

### センサー

センサーのタイプ	CMOS カラー
シャッター	グローバルシャッター
特性	リニア
読み出しモード	プログレッシブスキャン
解像度/ピクセル	4 MP
有効画素数	4.19 メガピクセル
有効画素数 (h x v)	2048 x 2048 ピクセル
アスペクト比	1:1
ADC	12 bit
色深度 (カメラ)	12 bit
光学センサークラス	1"
撮像面積	11.264 mm x 11.264 mm
光学センサーの対角	15.93 mm (1/1")
画素サイズ	5.5 μm
メーカー	ams/CMOSIS
センサーモデル	CMV4000-3E5C
ゲイン (マスター/RGB)	4x/4x
AOI 水平	同じフレームレート
AOI 垂直	増加したフレームレート
AOI 画像の幅、ステップ幅	16 / 4
AOI 画像の高さ、ステップ幅	2 / 2
AOI 位置グリッド (水平/垂直)	2 / 2
ビニング水平	-
ビニング垂直	-
ビニング手法	-
ビニング係数	-
サブサンプリング水平	同じフレームレート
サブサンプリング垂直	同じフレームレート
サブサンプリング手法	M/C 自動
サブサンプリング係数	2, 4, 6, 8, 16



仕様、その他記載内容は予告なく変更する場合があります。

## オプテックス・エフェー株式会社

京都営業所 〒602-8019 京都市上京区室町通出水上ル近衛町38 シーシーエス近衛町ビル3F  
 フリーダイヤル 0800-170-1003 E-mail:ids@optex-fa.com

## UI-3372SE-C (AB02630)

### モデル

ピクセルクロック範囲	38 MHz - 344 MHz
フレームレートフリーランモード	80
フレームレートトリガー (連続)	80
フレームレートトリガー (最大)	80
露出時間 (最小~最大)	0.038 ms - 500 ms
消費電力	1.8 W - 3.1 W
画像メモリ	128 MB
特殊機能	IDS ラインスキャンモード, オーバーラップトリガー, デュアル露出, センサーソースゲイン, マルチ AOI

### 環境条件

下記の温度は、デバイス外部の温度を基準としています。

PCB バージョンについては、該当するドキュメントのヒントを参照してください。

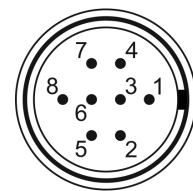
操作中のデバイス温度	0 °C - 55 °C / 32 °F - 131 °F
保管中のデバイス温度	-20 °C - 60 °C / -4 °F - 140 °F
湿度 (相対湿度、結露なし)	20 % - 80 %

### コネクタ

インターフェースコネクタ	USB Type-C
I/O コネクタ	ヒロセ製 8 ピンコネクタ (HR25-7TR-8PA(73))
電源	USB ケーブル

### ピン割り当て I/O コネクタ

1	接地 (GND)
2	オプトカプラありのフラッシュ出力 (-)
3	汎用入出力 (GPIO) 1、3.3 V
4	オプトカプラありのトリガー入力 (-)
5	オプトカプラありのフラッシュ出力 (+)
6	汎用入出力 (GPIO) 2、3.3 V
7	オプトカプラありのトリガー入力 (+)
8	電圧出力 (USB Power Delivery)、5 ~15 V



カメラ背面図

### 設計

レンズマウント	-
保護構造	-
外形寸法	29.5 mm x 40.0 mm x 25.0 mm
重量	21 g

仕様、その他記載内容は予告なく変更する場合があります。

## オプテックス・エフェー株式会社

京都営業所 〒602-8019 京都市上京区室町通出水上ル近衛町38 シーシーエス近衛町ビル3F  
フリーダイヤル 0800-170-1003 E-mail:ids@optex-fa.com