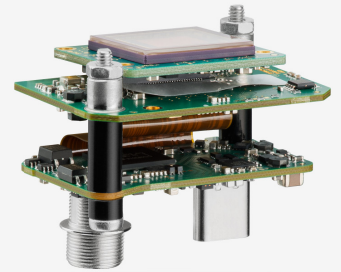
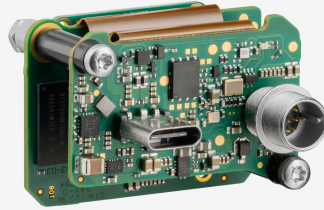
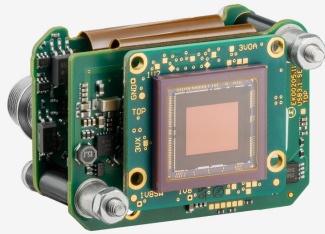


U3-3892SE-M (AB02793)



uEye+

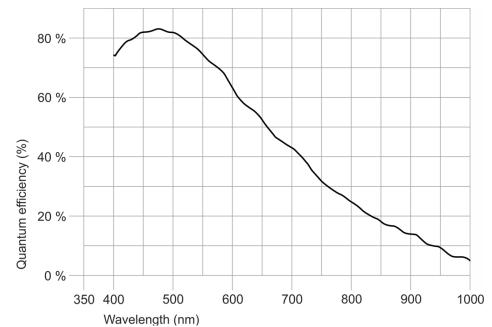
US3
VISION

Made
in
Germany

仕様

センサー

| | |
|--------------------|---------------------|
| センサーのタイプ | CMOS モノクロ |
| シャッター | ローリングシャッター |
| 特性 | リニア |
| 読み出しモード | プログレッシブスキャン |
| 解像度/ピクセル | 12 MP |
| 有効画素数 | 12.00 メガピクセル |
| 有効画素数 (h x v) | 4000 x 3000 ピクセル |
| アスペクト比 | 4:3 |
| ADC | 12 bit |
| 色深度 (カメラ) | 12 bit |
| 光学センサークラス | 1/1.7" |
| 撮像面積 | 7.400 mm x 5.550 mm |
| 光学センサーの対角 | 9.25 mm (1/1.73") |
| 画素サイズ | 1.85 μm |
| メーカー | Sony |
| センサーモデル | IMX226CLJ-C |
| ゲイン (マスター/RGB) | 17x/- |
| A01 水平 | 同じフレームレート |
| A01 垂直 | 同じフレームレート |
| A01 画像の幅、ステップ幅 | 256 / 16 |
| A01 画像の高さ、ステップ幅 | 1 / 1 |
| A01 位置グリッド (水平/垂直) | 16 / 1 |
| ビニング水平 | 増加したフレームレート |
| ビニング垂直 | 増加したフレームレート |
| ビニング手法 | M/C 自動 |
| ビニング係数 | 2 / 4 / 8 |
| サブサンプリング水平 | 同じフレームレート |
| サブサンプリング垂直 | 同じフレームレート |
| サブサンプリング手法 | M/C 自動 |
| サブサンプリング係数 | 2, 4, 8 |



仕様、その他記載内容は予告なく変更する場合があります。

オプテックス・エフェー株式会社

京都営業所 〒602-8019 京都市上京区室町通出水上ル近衛町38 シーシーエス近衛町ビル3F
フリーダイヤル 0800-170-1003 E-mail:ids@optex-fa.com

U3-3892SE-M (AB02793)**モデル**

| | |
|------------------|-------------------|
| フレームレートフリーランモード | 33 |
| フレームレートトリガー (連続) | 17 |
| フレームレートトリガー (最大) | 17 |
| 露出時間 (最小～最大) | 0.040 ms - 609 ms |
| 長時間露出 (最大) | 30000 ms |
| 消費電力 | 2 W - 3.6 W |
| 画像メモリ | 128 MB |

環境条件

下記の温度は、デバイス外部の温度を基準としています。

PCB バージョンについては、該当するドキュメントのヒントを参照してください。

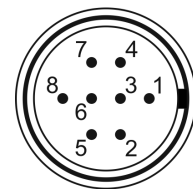
| | |
|----------------|-------------------------------------|
| 操作中のデバイス温度 | 0 ° C - 55 ° C / 32 ° F - 131 ° F |
| 保管中のデバイス温度 | -20 ° C - 60 ° C / -4 ° F - 140 ° F |
| 湿度 (相対湿度、結露なし) | 20 % - 80 % |

コネクタ

| | |
|--------------|----------------------------------|
| インターフェースコネクタ | USB Type-C |
| I/O コネクタ | ヒロセ製 8 ピンコネクタ (HR25-7TR-8PA(73)) |
| 電源 | USB ケーブル |

ピン割り当て I/O コネクタ

| | |
|---|-----------------------------------|
| 1 | 接地 (GND) |
| 2 | オプトカプラありのフラッシュ出力 (-) |
| 3 | 汎用入出力 (GPIO) 1、3.3 V |
| 4 | オプトカプラありのトリガー入力 (-) |
| 5 | オプトカプラありのフラッシュ出力 (+) |
| 6 | 汎用入出力 (GPIO) 2、3.3 V |
| 7 | オプトカプラありのトリガー入力 (+) |
| 8 | 電圧出力 (USB Power Delivery)、5 ~15 V |



カメラ背面図

設計

| | |
|---------|-----------------------------|
| レンズマウント | - |
| 保護構造 | - |
| 外形寸法 | 29.5 mm x 40.0 mm x 25.0 mm |
| 重量 | 19 g |

仕様、その他記載内容は予告なく変更する場合があります。

オプテックス・エフェー株式会社

京都営業所 〒602-8019 京都市上京区室町通出水上ル近衛町38 シーシーエス近衛町ビル3F
フリーダイヤル 0800-170-1003 E-mail:ids@optex-fa.com