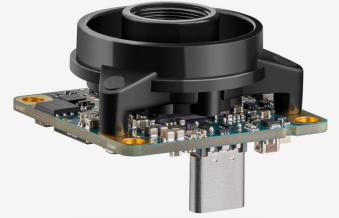
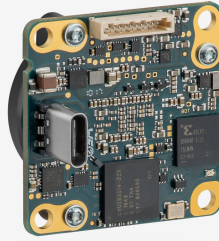
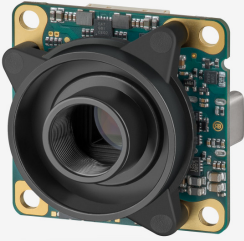


UI-3861LE-C-HQ-VU (AB02207)



■ 量産中

このカメラモデルは量産中で長期にわたりご使用いただけます。

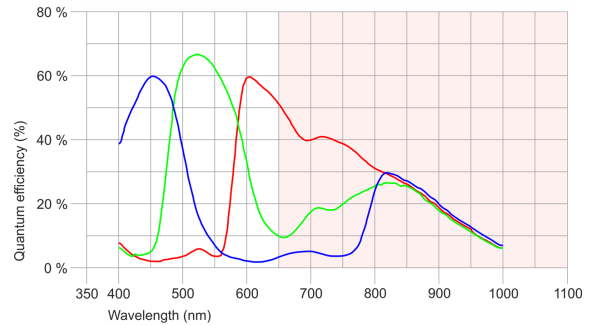


■ Made
■ in
■ Germany

仕様

センサー

センサーのタイプ	CMOS カラー
シャッター	ローリングシャッター / グローバル開始シャッター
特性	リニア
読み出しモード	プログレッシブスキャン
解像度/ピクセル	2 MP
有効画素数	2.12 メガピクセル
有効画素数 (h x v)	1936 x 1096 ピクセル
アスペクト比	16:9
ADC	12 bit
色深度 (カメラ)	12 bit
光学センサークラス	1/2.8"
撮像面積	5.610 mm x 3.175 mm
光学センサーの対角	6.45 mm (1/2.48")
画素サイズ	2.9 μm
メーカー	Sony
センサーモデル	IMX290LQR-C
ゲイン (マスター/RGB)	20x/5x
AOI 水平	同じフレームレート
AOI 垂直	増加したフレームレート
AOI 画像の幅、ステップ幅	32 / 8
AOI 画像の高さ、ステップ幅	2 / 2
AOI 位置グリッド (水平/垂直)	4 / 2
ビニング水平	-
ビニング垂直	-
ビニング手法	-
ビニング係数	-
サブサンプリング水平	-
サブサンプリング垂直	-
サブサンプリング手法	-
サブサンプリング係数	-



仕様、その他記載内容は予告なく変更する場合があります。

オプテックス・エフェー株式会社

京都営業所 〒602-8019 京都市上京区室町通出水上ル近衛町38 シーシーエス近衛町ビル3F
フリーダイヤル 0800-170-1003 E-mail:ids@optex-fa.com

UI-3861LE-C-HQ-VU (AB02207)

モデル

ピクセルクロック範囲	20 MHz - 474 MHz
フレームレートフリーランモード	135
フレームレートトリガー (連続)	62
フレームレートトリガー (最大)	62
露出時間 (最小~最大)	0.011 ms - 999 ms
長時間露出 (最大)	120000 ms
消費電力	0.9 W - 1.5 W
特殊機能	センサーソースゲイン

環境条件

下記の温度は、デバイス外部の温度を基準としています。

PCB バージョンについては、該当するドキュメントのヒントを参照してください。

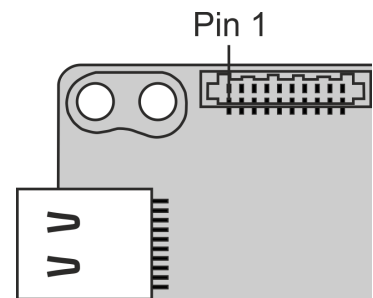
操作中のデバイス温度	0 °C - 55 °C / 32 °F - 131 °F
保管中のデバイス温度	-20 °C - 80 °C / -4 °F - 176 °F
湿度 (相対湿度、結露なし)	20 % - 80 %

コネクタ

インターフェースコネクタ	USB Type-C
I/O コネクタ	Molex 製 10 ピンコネクタ (IllumiMate)
電源	USB ケーブル

ピン割り当て I/O コネクタ

1	電圧出力 (USB Power Delivery)、5 ~15 V
2	接地 (GND)
3	汎用入出力 (GPIO) 2、3.3 V
4	汎用入出力 (GPIO) 1、3.3 V
5	TWI (Two Wire Interface) クロック信号
6	TWI (Two Wire Interface) データ信号
7	オプトカプラなしのトリガー入力 3.3 V
8	オプトカプラなしのフラッシュ出力 3.3 V
9	接地 (GND)
10	電圧出力 3.3 V



カメラ背面図

設計

レンズマウント	S-Mount
保護構造	-
外形寸法	36.0 mm x 36.0 mm x 26.3 mm
重量	15 g

仕様、その他記載内容は予告なく変更する場合があります。

オプテックス・エフエー株式会社

京都営業所 〒602-8019 京都市上京区室町通出水上ル近衛町38 シーシーエス近衛町ビル3F
フリーダイヤル 0800-170-1003 E-mail:ids@optex-fa.com