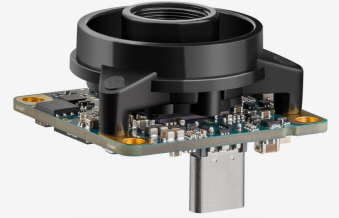
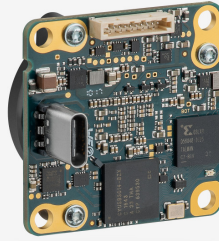
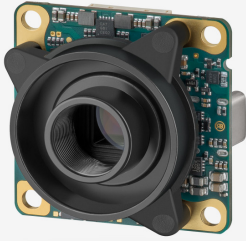


UI-3131LE-M-GL-VU (AB02196)



■ 量産中

このカメラモデルは量産中で長期にわたりご使用いただけます。

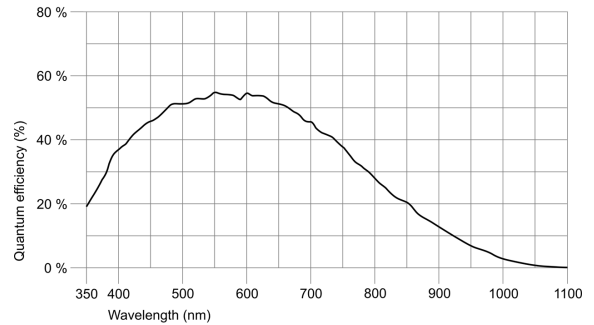


■ Made
■ in
■ Germany

仕様

センサー

センサーのタイプ	CMOS モノクロ
シャッター	グローバルシャッター
特性	リニア
読み出しモード	プログレッシブスキャン
解像度/ピクセル	0.5 MP
有効画素数	0.49 メガピクセル
有効画素数 (h x v)	808 x 608 ピクセル
アスペクト比	4:3
ADC	10 bit
色深度 (カメラ)	12 bit
光学センサークラス	1/3.6"
撮像面積	3.875 mm x 2.915 mm
光学センサーの対角	4.85 mm (1/3.3")
画素サイズ	4.8 μm
メーカー	ON Semiconductor
センサーモデル	NO1P1SN0480A-SDI
ゲイン (マスター/RGB)	4x/4x
AOI 水平	増加したフレームレート
AOI 垂直	増加したフレームレート
AOI 画像の幅、ステップ幅	120 / 8
AOI 画像の高さ、ステップ幅	2 / 2
AOI 位置グリッド (水平/垂直)	8 / 2
ビニング水平	-
ビニング垂直	-
ビニング手法	-
ビニング係数	-
サブサンプリング水平	増加したフレームレート
サブサンプリング垂直	増加したフレームレート
サブサンプリング手法	M/C 自動
サブサンプリング係数	2



仕様、その他記載内容は予告なく変更する場合があります。

オプテックス・エフェー株式会社

京都営業所 〒602-8019 京都市上京区室町通出水上ル近衛町38 シーシーエス近衛町ビル3F
フリーダイヤル 0800-170-1003 E-mail:ids@optex-fa.com

UI-3131LE-M-GL-VU (AB02196)

モデル

ピクセルクロック範囲	30 MHz - 80 MHz
フレームレートフリーランモード	135
フレームレートトリガー (連続)	135
フレームレートトリガー (最大)	135
露出時間 (最小~最大)	0.046 ms - 967 ms
長時間露出 (最大)	5000 ms
消費電力	1 W - 1.5 W
特殊機能	オーバーラップトリガー, センサーソースゲイン, マルチ AOI

環境条件

下記の温度は、デバイス外部の温度を基準としています。

PCB バージョンについては、該当するドキュメントのヒントを参照してください。

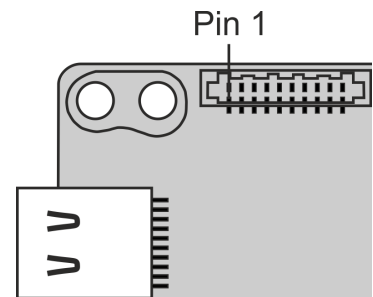
操作中のデバイス温度	0 °C - 55 °C / 32 °F - 131 °F
保管中のデバイス温度	-20 °C - 80 °C / -4 °F - 176 °F
湿度 (相対湿度、結露なし)	20 % - 80 %

コネクタ

インターフェースコネクタ	USB Type-C
I/O コネクタ	Molex 製 10 ピンコネクタ (IllumiMate)
電源	USB ケーブル

ピン割り当て I/O コネクタ

1	電圧出力 (USB Power Delivery)、5 ~15 V
2	接地 (GND)
3	汎用入出力 (GPIO) 2、3.3 V
4	汎用入出力 (GPIO) 1、3.3 V
5	TWI (Two Wire Interface) クロック信号
6	TWI (Two Wire Interface) データ信号
7	オプトカプラなしのトリガー入力 3.3 V
8	オプトカプラなしのフラッシュ出力 3.3 V
9	接地 (GND)
10	電圧出力 3.3 V



カメラ背面図

設計

レンズマウント	S-Mount
保護構造	-
外形寸法	36.0 mm x 36.0 mm x 26.3 mm
重量	14 g

仕様、その他記載内容は予告なく変更する場合があります。

オプテックス・エフェー株式会社

京都営業所 〒602-8019 京都市上京区室町通水上ル近衛町38 シーシーエス近衛町ビル3F
フリーダイヤル 0800-170-1003 E-mail:ids@optex-fa.com