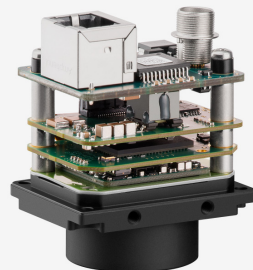
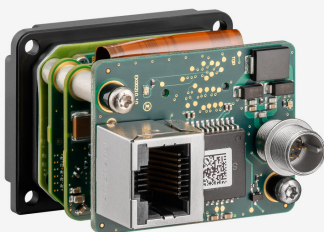
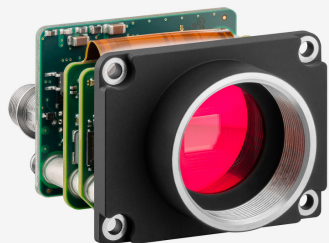


UI-5241SE-C-HQ Rev.4 (AB02595)



## ■ 量産中

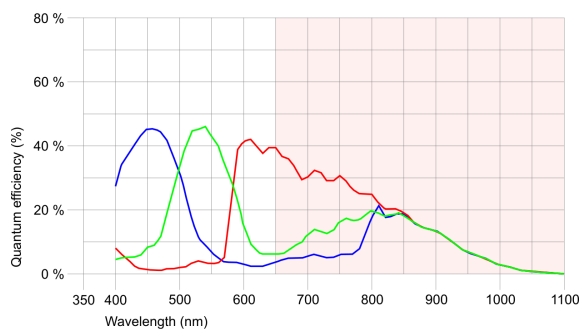
このカメラモデルは量産中で長期にわたりご使用いただけます。

■ Made  
■ in  
■ Germany

## 仕様

### センサー

センサーのタイプ	CMOS カラー
シャッター	グローバルシャッター / ローリングシャッター / グローバル開始シャッター
特性	リニア
読み出しモード	プログレッシブスキャン
解像度/ピクセル	SXGA
有効画素数	1.31 メガピクセル
有効画素数 (h x v)	1280 x 1024 ピクセル
アスペクト比	5:4
ADC	10 bit
色深度 (カメラ)	12 bit
光学センサークラス	1/1.8"
撮像面積	6.784 mm x 5.427 mm
光学センサーの対角	8.69 mm (1/1.84")
画素サイズ	5.3 μm
メーカー	e2v
センサーモデル	EV76C560ACT
ゲイン (マスター/RGB)	4x/4x
AOI 水平	同じフレームレート
AOI 垂直	増加したフレームレート
AOI 画像の幅、ステップ幅	16 / 4
AOI 画像の高さ、ステップ幅	4 / 2
AOI 位置グリッド (水平/垂直)	2 / 2
ビニング水平	同じフレームレート
ビニング垂直	同じフレームレート
ビニング手法	M/C 自動
ビニング係数	2
サブサンプリング水平	-
サブサンプリング垂直	-
サブサンプリング手法	-
サブサンプリング係数	-



仕様、その他記載内容は予告なく変更する場合があります。

## オプテックス・エフエー株式会社

京都営業所 〒602-8019 京都市上京区室町通出水上ル近衛町38 シーシーエス近衛町ビル3F  
フリーダイヤル 0800-170-1003 E-mail:ids@optex-fa.com

## モデル

ピクセルクロック範囲	7 MHz - 86 MHz
フレームレートフリーランモード	60
フレームレートトリガー（最大）	59
露出時間（最小～最大）	0.009 ms - 2000 ms
消費電力	1.2 W - 2.8 W
画像メモリ	128 MB
特殊機能	ラインスキャンモード, スケーラー, シーケンサー, ログモード, センサーのホットピクセル補正, ファイン露光, マルチ AOI

## 環境条件

下記の温度は、デバイス外部の温度を基準としています。

PCB バージョンについては、該当するドキュメントのヒントを参照してください。

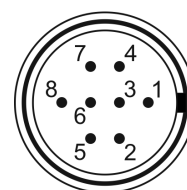
操作中のデバイス温度	0 °C - 55 °C / 32 °F - 131 °F
保管中のデバイス温度	-20 °C - 60 °C / -4 °F - 140 °F
湿度（相対湿度、結露なし）	20 % - 80 %

## コネクタ

インターフェースコネクタ	GigE RJ45
I/O コネクタ	ヒロセ製 8 ピンコネクタ（HR25-7TR-8PA(73)）
電源	12 V ~ 24 V または PoE

## ピン割り当て I/O コネクタ

1	接地（GND）
2	オプトカプラありのフラッシュ出力（-）
3	汎用入出力（GPIO）1
4	オプトカプラありのトリガー入力（-）
5	オプトカプラありのフラッシュ出力（+）
6	汎用入出力（GPIO）2
7	オプトカプラありのトリガー入力（+）
8	入力電源（VCC）、12 ~ 24 V DC



カメラ背面図

## 設計

レンズマウント	C-マウントレンズ
保護構造	-
外形寸法	34.0 mm x 44.0 mm x 35.0 mm
重量	61 g

仕様、その他記載内容は予告なく変更する場合があります。

## オプテックス・エフエー株式会社

京都営業所 〒602-8019 京都市上京区室町通出水上ル近衛町38 シーシーエス近衛町ビル3F  
フリーダイヤル 0800-170-1003 E-mail:ids@optex-fa.com