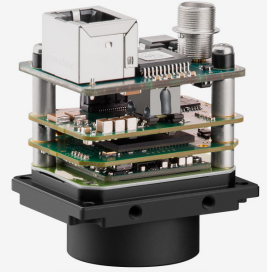
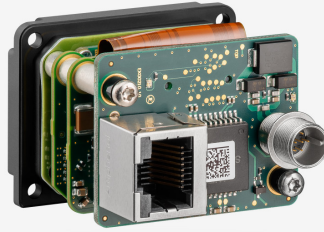
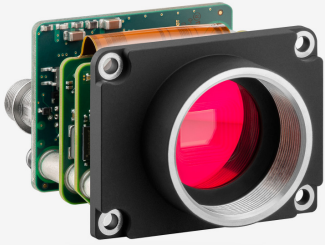


UI-5131SE-M-GL Rev. 4 (AB02122)



■ 量産中

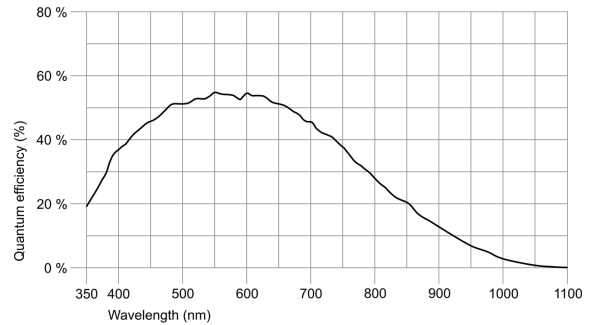
このカメラモデルは量産中で長期にわたりご使用いただけます。

■ Made
■ in
■ Germany

仕様

センサー

センサーのタイプ	CMOS モノクロ
シャッター	グローバルシャッター
特性	リニア
読み出しモード	プログレッシブスキャン
解像度/ピクセル	0.5 MP
有効画素数	0.48 メガピクセル
有効画素数 (h x v)	800 x 600 ピクセル
アスペクト比	4:3
ADC	10 bit
色深度 (カメラ)	12 bit
光学センサークラス	1/3.6"
撮像面積	3.840 mm x 2.880 mm
光学センサーの対角	4.8 mm (1/3.33")
画素サイズ	4.8 μm
メーカー	ON Semiconductor
センサーモデル	NO1P1SN0500A-QDI
ゲイン (マスター/RGB)	4x/4x
AOI 水平	増加したフレームレート
AOI 垂直	増加したフレームレート
AOI 画像の幅、ステップ幅	120 / 8
AOI 画像の高さ、ステップ幅	2 / 2
AOI 位置グリッド (水平/垂直)	8 / 2
ビンニング水平	同じフレームレート
ビンニング垂直	同じフレームレート
ビンニング手法	モノクロ
ビンニング係数	2
サブサンプリング水平	増加したフレームレート
サブサンプリング垂直	増加したフレームレート
サブサンプリング手法	M/C 自動
サブサンプリング係数	2



仕様、その他記載内容は予告なく変更する場合があります。

オプテックス・エフェー株式会社

京都営業所 〒602-8019 京都市上京区室町通水上ル近衛町38 シーシーエス近衛町ビル3F
フリーダイヤル 0800-170-1003 E-mail:ids@optex-fa.com

モデル

ピクセルクロック範囲	120 MHz - 152 MHz
フレームレートフリーランモード	205
フレームレートトリガー (連続)	205
フレームレートトリガー (最大)	205
露出時間 (最小~最大)	0.058 ms - 303 ms
長時間露出 (最大)	5000 ms
消費電力	1.7 W - 2.7 W
画像メモリ	128 MB
特殊機能	IDS ラインスキャンモード, オーバーラップトリガー, センサーソースゲイン, マルチ A0I

環境条件

下記の温度は、デバイス外部の温度を基準としています。

PCB バージョンについては、該当するドキュメントのヒントを参照してください。

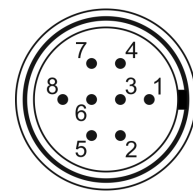
操作中のデバイス温度	0 °C - 55 °C / 32 °F - 131 °F
保管中のデバイス温度	-20 °C - 60 °C / -4 °F - 140 °F
湿度 (相対湿度、結露なし)	20 % - 80 %

コネクタ

インターフェースコネクタ	GigE RJ45
I/O コネクタ	ヒロセ製 8 ピンコネクタ (HR25-7TR-8PA(73))
電源	12 V ~ 24 V または PoE

ピン割り当て I/O コネクタ

1	接地 (GND)
2	オプトカプラありのフラッシュ出力 (-)
3	汎用入出力 (GPIO) 1
4	オプトカプラありのトリガー入力 (-)
5	オプトカプラありのフラッシュ出力 (+)
6	汎用入出力 (GPIO) 2
7	オプトカプラありのトリガー入力 (+)
8	入力電源 (VCC)、12 ~ 24 V DC



カメラ背面図

設計

レンズマウント	C-マウントレンズ
保護構造	-
外形寸法	34.0 mm x 44.0 mm x 35.0 mm
重量	62 g

仕様、その他記載内容は予告なく変更する場合があります。

オプテックス・エフェー株式会社

京都営業所 〒602-8019 京都市上京区室町通出水上ル近衛町38 シーシーエス近衛町ビル3F
フリーダイヤル 0800-170-1003 E-mail:ids@optex-fa.com