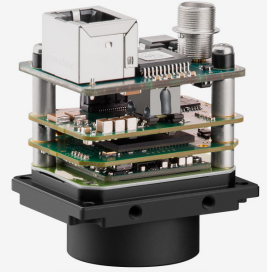
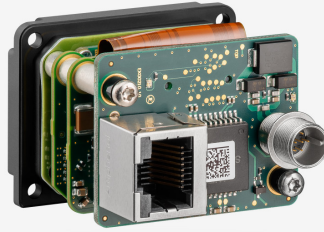
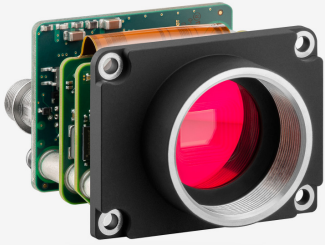


GV-5801SE-C-HQ (AB02883)



■ 量産中

このカメラモデルは量産中で長期にわたりご使用いただけます。

uEye+

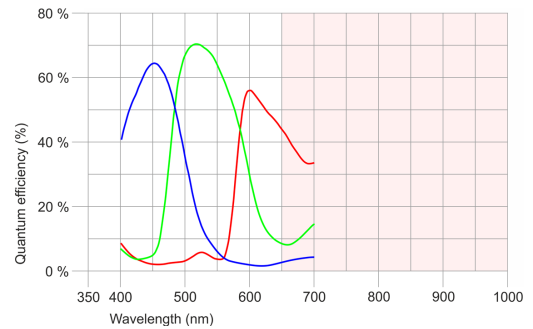
GIG  
VISION

■ Made  
■ in  
■ Germany

## 仕様

### センサー

センサーのタイプ	CMOS カラー
シャッター	ローリングシャッター
特性	リニア
読み出しモード	プログレッシブスキャン
解像度/ピクセル	20 MP
有効画素数	20.44 メガピクセル
有効画素数 (h x v)	5536 x 3692 ピクセル
アスペクト比	3:2
ADC	12 bit
色深度 (カメラ)	12 bit
光学センサークラス	1"
撮像面積	13.286 mm x 8.861 mm
光学センサーの対角	15.97 mm (1/1")
画素サイズ	2.4 μm
メーカー	Sony
センサーモデル	IMX183CQK-J
ゲイン (マスター/RGB)	-/-
AOI 水平	同じフレームレート
AOI 垂直	同じフレームレート
AOI 画像の幅、ステップ幅	256 / 16
AOI 画像の高さ、ステップ幅	2 / 2
AOI 位置グリッド (水平/垂直)	16 / 2
ビニング水平	増加したフレームレート
ビニング垂直	増加したフレームレート
ビニング手法	M/C 自動
ビニング係数	2 / 4 / 8
サブサンプリング水平	同じフレームレート
サブサンプリング垂直	同じフレームレート
サブサンプリング手法	M/C 自動
サブサンプリング係数	2, 4, 8



仕様、その他記載内容は予告なく変更する場合があります。

## オプテックス・エフェー株式会社

京都営業所 〒602-8019 京都市上京区室町通出水上ル近衛町38 シーシーエス近衛町ビル3F  
フリーダイヤル 0800-170-1003 E-mail:ids@optex-fa.com

## モデル

フレームレートフリーランモード	6.0 fps
フレームレートのトリガー (連続)	3.2 fps
フレームレートのトリガー (最大)	3.2 fps
露出時間 (最小～最大)	0.170 ms - 2000 ms
長時間露出 (最大)	30000 ms
消費電力	2 W - 3.2 W
画像メモリ	128 MB

## 環境条件

下記の温度は、デバイス外部の温度を基準としています。

PCB バージョンについては、該当するドキュメントのヒントを参照してください。

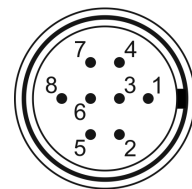
操作中のデバイス温度	0 °C - 55 °C / 32 °F - 131 °F
保管中のデバイス温度	-20 °C - 60 °C / -4 °F - 140 °F
湿度 (相対湿度、結露なし)	20 % - 80 %

## コネクタ

インターフェースコネクタ	GigE RJ45
I/O コネクタ	ヒロセ製 8 ピンコネクタ (HR25-7TR-8PA(73))
電源	12 V ~ 24 V または PoE

## ピン割り当て I/O コネクタ

1	接地 (GND)
2	オプトカプラありのフラッシュ出力 (-)
3	汎用入出力 (GPIO) 1
4	オプトカプラありのトリガー入力 (-)
5	オプトカプラありのフラッシュ出力 (+)
6	汎用入出力 (GPIO) 2
7	オプトカプラありのトリガー入力 (+)
8	入力電源 (VCC)、12 ~ 24 V DC



カメラ背面図

## 設計

レンズマウント	C-マウントレンズ
保護構造	-
外形寸法	34.0 mm x 44.0 mm x 35.0 mm
重量	62 g

仕様、その他記載内容は予告なく変更する場合があります。

## オプテックス・エフエー株式会社

京都営業所 〒602-8019 京都市上京区室町通出水上ル近衛町38 シーシーエス近衛町ビル3F  
フリーダイヤル 0800-170-1003 E-mail:ids@optex-fa.com