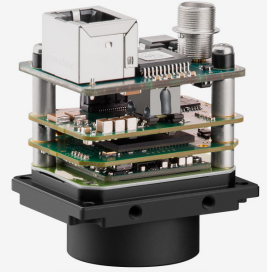
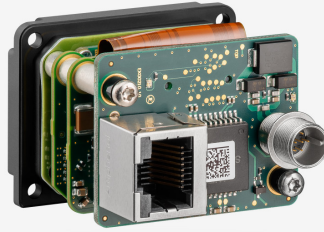
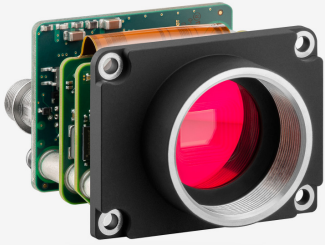


GV-5241SE-M-GL (AB02603)



■ 量産中

このカメラモデルは量産中で長期にわたりご使用いただけます。

uEye+

GiGE
VISION

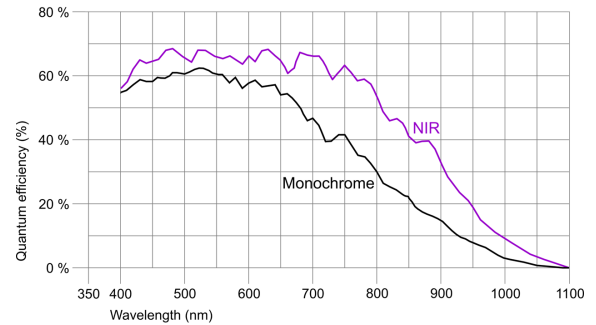
■ Made
■ in
■ Germany

仕様

- PRELIMINARY -

センサー

センサーのタイプ	CMOS モノクロ
シャッター	グローバルシャッター
特性	リニア
読み出しモード	プログレッシブスキャン
解像度/ピクセル	SXGA
有効画素数	1.31 メガピクセル
有効画素数 (h x v)	1280 x 1024 ピクセル
アスペクト比	5:4
ADC	10 bit
色深度 (カメラ)	10 bit
光学センサークラス	1/1.8"
撮像面積	6.784 mm x 5.427 mm
光学センサーの対角	8.69 mm (1/1.84")
画素サイズ	5.3 μm
メーカー	e2v
センサーモデル	EV76C560ABT
ゲイン (マスター/RGB)	4x/-
AOI 水平	同じフレームレート
AOI 垂直	増加したフレームレート
AOI 画像の幅、ステップ幅	256 / 2
AOI 画像の高さ、ステップ幅	1 / 1
AOI 位置グリッド (水平/垂直)	2 / 1
ビニング水平	同じフレームレート
ビニング垂直	増加したフレームレート
ビニング手法	M/C 自動
ビニング係数	2 / 4 / 8
サブサンプリング水平	同じフレームレート
サブサンプリング垂直	同じフレームレート
サブサンプリング手法	M/C 自動
サブサンプリング係数	2, 4, 8



仕様、その他記載内容は予告なく変更する場合があります。

オプテックス・エフェー株式会社

京都営業所 〒602-8019 京都市上京区室町通出水上ル近衛町38 シーシーエス近衛町ビル3F
フリーダイヤル 0800-170-1003 E-mail:ids@optex-fa.com

モデル

フレームレートフリーランモード	59
フレームレートトリガー (連続)	59
フレームレートトリガー (最大)	60
露出時間 (最小～最大)	0.009 ms - 169 ms
消費電力	1.7 W - 2.2 W
画像メモリ	128 MB

環境条件

下記の温度は、デバイス外部の温度を基準としています。

PCB バージョンについては、該当するドキュメントのヒントを参照してください。

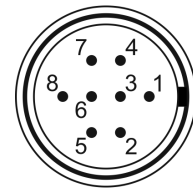
操作中のデバイス温度	0 °C - 55 °C / 32 °F - 131 °F
保管中のデバイス温度	-20 °C - 60 °C / -4 °F - 140 °F
湿度 (相対湿度、結露なし)	20 % - 80 %

コネクター

インターフェースコネクター	GigE RJ45
I/O コネクター	ヒロセ製 8 ピンコネクター (HR25-7TR-8PA(73))
電源	12 V ~ 24 V または PoE

ピン割り当て I/O コネクター

1	接地 (GND)
2	オプトカプラありのフラッシュ出力 (-)
3	汎用入出力 (GPIO) 1
4	オプトカプラありのトリガー入力 (-)
5	オプトカプラありのフラッシュ出力 (+)
6	汎用入出力 (GPIO) 2
7	オプトカプラありのトリガー入力 (+)
8	入力電源 (VCC)、12 ~ 24 V DC



カメラ背面図

設計

レンズマウント	C-マウントレンズ
保護構造	-
外形寸法	34.0 mm x 44.0 mm x 35.0 mm
重量	61 g

仕様、その他記載内容は予告なく変更する場合があります。

オプテックス・エフエー株式会社

京都営業所 〒602-8019 京都市上京区室町通出水上ル近衛町38 シーシーエス近衛町ビル3F
フリーダイヤル 0800-170-1003 E-mail:ids@optex-fa.com