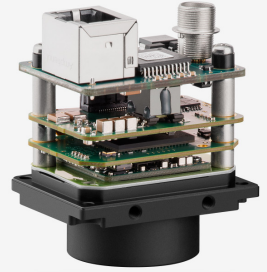
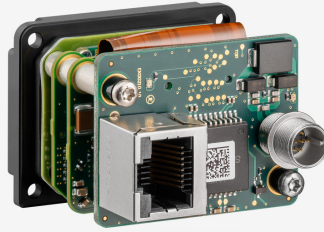
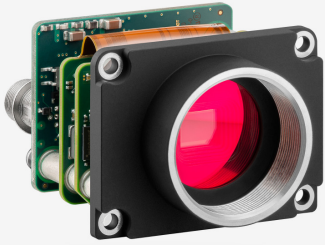


GV-5241SE-C-HQ (AB02602)



■ 量産中

このカメラモデルは量産中で長期にわたりご使用いただけます。

uEye+

GIG
VISION

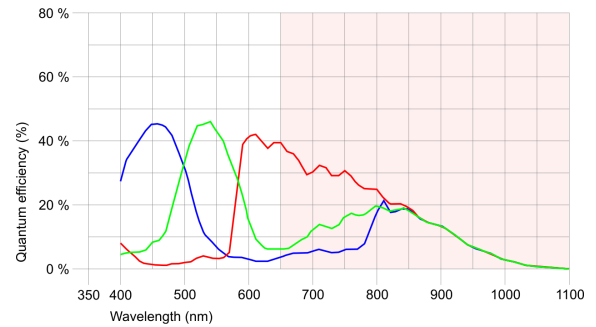
■ Made
■ in
■ Germany

仕様

- PRELIMINARY -

センサー

| | |
|--------------------|---------------------|
| センサーのタイプ | CMOS カラー |
| シャッター | グローバルシャッター |
| 特性 | リニア |
| 読み出しモード | プログレッシブスキャン |
| 解像度/ピクセル | SXGA |
| 有効画素数 | 1.31 メガピクセル |
| 有効画素数 (h x v) | 1280 x 1024 ピクセル |
| アスペクト比 | 5:4 |
| ADC | 10 bit |
| 色深度 (カメラ) | 10 bit |
| 光学センサークラス | 1/1.8" |
| 撮像面積 | 6.784 mm x 5.427 mm |
| 光学センサーの対角 | 8.69 mm (1/1.84") |
| 画素サイズ | 5.3 μm |
| メーカー | e2v |
| センサーモデル | EV76C560ACT |
| ゲイン (マスター/RGB) | 4x/4x |
| AOI 水平 | 同じフレームレート |
| AOI 垂直 | 増加したフレームレート |
| AOI 画像の幅、ステップ幅 | 256 / 2 |
| AOI 画像の高さ、ステップ幅 | 2 / 2 |
| AOI 位置グリッド (水平/垂直) | 2 / 2 |
| ビニング水平 | 同じフレームレート |
| ビニング垂直 | 増加したフレームレート |
| ビニング手法 | M/C 自動 |
| ビニング係数 | 2 / 4 / 8 |
| サブサンプリング水平 | 同じフレームレート |
| サブサンプリング垂直 | 同じフレームレート |
| サブサンプリング手法 | M/C 自動 |
| サブサンプリング係数 | 2, 4, 8 |



仕様、その他記載内容は予告なく変更する場合があります。

オプテックス・エフェー株式会社

京都営業所 〒602-8019 京都市上京区室町通水上ル近衛町38 シーシーエス近衛町ビル3F
フリーダイヤル 0800-170-1003 E-mail:ids@optex-fa.com

モデル

| | |
|------------------|-------------------|
| フレームレートフリーランモード | 59 |
| フレームレートトリガー (連続) | 59 |
| フレームレートトリガー (最大) | 60 |
| 露出時間 (最小～最大) | 0.009 ms - 169 ms |
| 消費電力 | 1.7 W - 2.2 W |
| 画像メモリ | 128 MB |

環境条件

下記の温度は、デバイス外部の温度を基準としています。

PCB バージョンについては、該当するドキュメントのヒントを参照してください。

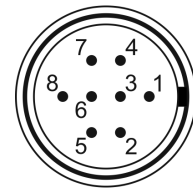
| | |
|----------------|---------------------------------|
| 操作中のデバイス温度 | 0 °C - 55 °C / 32 °F - 131 °F |
| 保管中のデバイス温度 | -20 °C - 60 °C / -4 °F - 140 °F |
| 湿度 (相対湿度、結露なし) | 20 % - 80 % |

コネクタ

| | |
|--------------|----------------------------------|
| インターフェースコネクタ | GigE RJ45 |
| I/O コネクタ | ヒロセ製 8 ピンコネクタ (HR25-7TR-8PA(73)) |
| 電源 | 12 V ~ 24 V または PoE |

ピン割り当て I/O コネクタ

| | |
|---|-------------------------|
| 1 | 接地 (GND) |
| 2 | オプトカプラありのフラッシュ出力 (-) |
| 3 | 汎用入出力 (GPIO) 1 |
| 4 | オプトカプラありのトリガー入力 (-) |
| 5 | オプトカプラありのフラッシュ出力 (+) |
| 6 | 汎用入出力 (GPIO) 2 |
| 7 | オプトカプラありのトリガー入力 (+) |
| 8 | 入力電源 (VCC)、12 ~ 24 V DC |



カメラ背面図

設計

| | |
|---------|-----------------------------|
| レンズマウント | C-マウントレンズ |
| 保護構造 | - |
| 外形寸法 | 34.0 mm x 44.0 mm x 35.0 mm |
| 重量 | 61 g |

仕様、その他記載内容は予告なく変更する場合があります。

オプテックス・エフエー株式会社

京都営業所 〒602-8019 京都市上京区室町通出水上ル近衛町38 シーシーエス近衛町ビル3F
フリーダイヤル 0800-170-1003 E-mail:ids@optex-fa.com