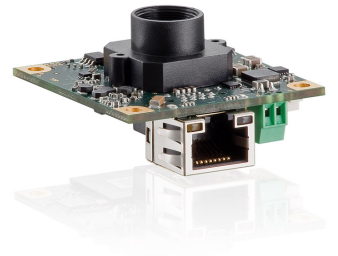
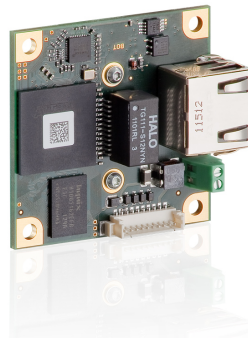
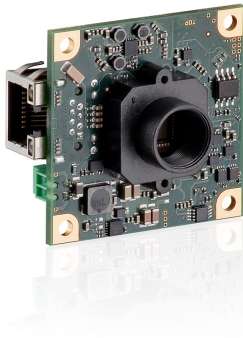


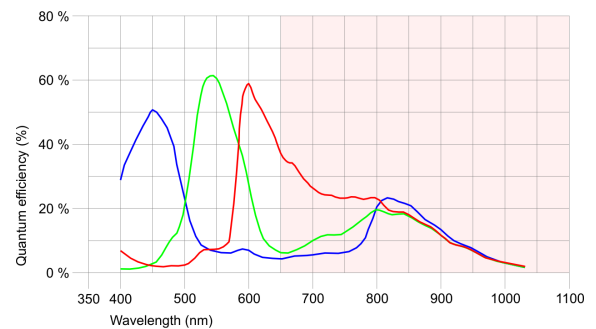
UI-5581LE-C



仕様

センサー

| | |
|----------------|---------------------------|
| イメージセンサー | CMOS カラー |
| メーカー | Aptina |
| 有効画素数 (メガピクセル) | 5.00 |
| 有効画素数 (h x v) | 2560 x 1920 |
| 色深度 (センサー) | 12 bit |
| 色深度 (カメラ) | 12 bit |
| 解像度/ピクセル | 5 MP |
| センサーサイズ | 1/2" |
| シャッター | ローリングシャッター / グローバル開始シャッター |
| 連続モード時の最大 fps | 14.1 |
| ビニングモード | カラー |
| サブサンプリングモード | カラー |
| センサーモデル | MT9P006STC |
| 画素サイズ | 2.2 μ m |
| 撮像面積 | 5.632 mm x 4.224 mm |
| 光学センサーの対角 | 7.04 mm (1/2.27") |



設計

| | |
|----------------------|-----------------------------|
| インターフェース | GigE |
| レンズマウント | M12-long |
| I/O ライン・イン | 1 x TTL |
| I/O ライン出力 | 1 x TTL |
| I/O RS-232 | - |
| I/O GPIO | 2 |
| I/O I ² C | 1 |
| 保護構造 | - |
| 外形寸法 | 45.0 mm x 45.0 mm x 26.4 mm |
| 重量 | 24 g |
| 電源 | 12V - 24V |

仕様、その他記載内容は予告なく変更する場合があります。

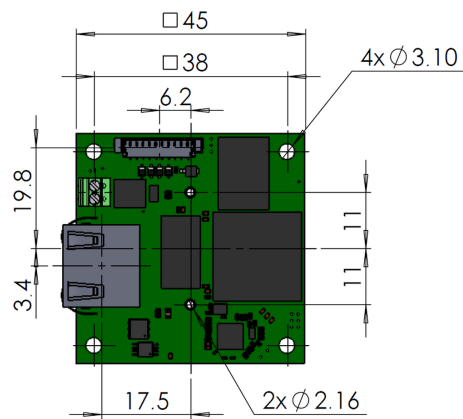
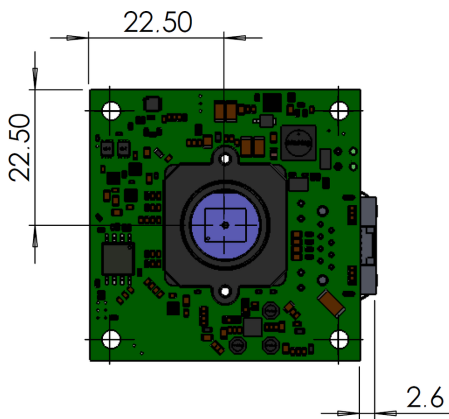
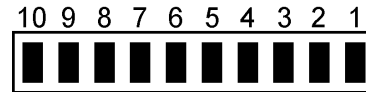
オプテックス・エフェー株式会社

京都営業所 〒602-8019 京都市上京区室町通出水上ル近衛町38 シーシーエス近衛町ビル3F
フリーダイヤル 0800-170-1003 E-mail:ids@optex-fa.com

UI-5581LE-C

Pin assignment I/O connector

| | |
|----|-----------------------------------|
| 1 | Ground (GND) |
| 2 | Vout 3,1 V max. 100 mA |
| 3 | Trigger input |
| 4 | Flash output |
| 5 | GPI01 |
| 6 | GPI02 |
| 7 | I2C bus clock signal |
| 8 | I2C bus data signal |
| 9 | Vin+ 12 V (160 mA) - 24 V (90 mA) |
| 10 | Vin- |

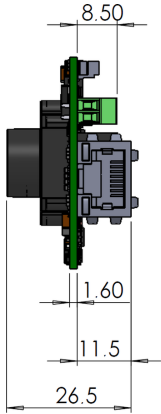


仕様、その他記載内容は予告なく変更する場合があります。

オプテックス・エフエー株式会社

京都営業所 〒602-8019 京都市上京区室町通出水上ル近衛町38 シーシーエス近衛町ビル3F
フリーダイヤル 0800-170-1003 E-mail:ids@optex-fa.com

UI-5581LE-C



仕様、その他記載内容は予告なく変更する場合があります。

オプテックス・エフエー株式会社

京都営業所 〒602-8019 京都市上京区室町通出水上ル近衛町38 シーシーエス近衛町ビル3F
フリーダイヤル 0800-170-1003 E-mail:ids@optex-fa.com