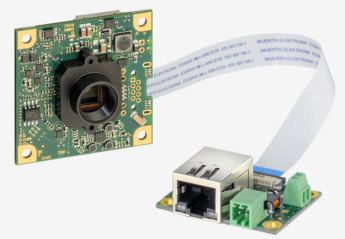
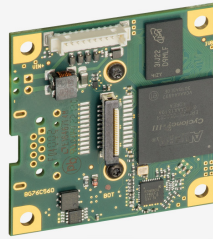
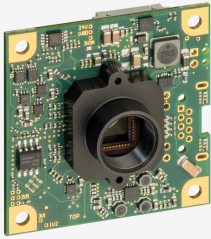


UI-5581LE-C-MB (AB02216)



■ 量産中

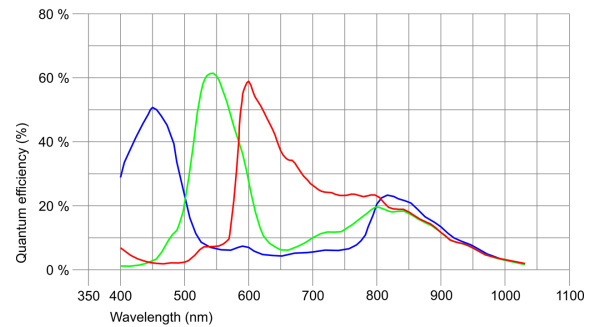
このカメラモデルは量産中で長期にわたりご使用いただけます。

■ Made
■ in
■ Germany

仕様

センサー

| | |
|--------------------|---------------------------|
| センサーのタイプ | CMOS カラー |
| シャッター | ローリングシャッター / グローバル開始シャッター |
| 特性 | リニア |
| 読み出しモード | プログレッシブスキャン |
| 解像度/ピクセル | QSXGA |
| 有効画素数 | 4.92 メガピクセル |
| 有効画素数 (h x v) | 2560 x 1920 ピクセル |
| アスペクト比 | 4:3 |
| ADC | 12 bit |
| 色深度 (カメラ) | 12 bit |
| 光学センサークラス | 1/2" |
| 撮像面積 | 5.632 mm x 4.224 mm |
| 光学センサーの対角 | 7.04 mm (1/2.27") |
| 画素サイズ | 2.2 μm |
| メーカー | ON Semiconductor |
| センサーモデル | MT9P006STC |
| ゲイン (マスター/RGB) | 12.2x/5.8x |
| AOI 水平 | 増加したフレームレート |
| AOI 垂直 | 増加したフレームレート |
| AOI 画像の幅、ステップ幅 | 32 / 4 |
| AOI 画像の高さ、ステップ幅 | 4 / 2 |
| AOI 位置グリッド (水平/垂直) | 4 / 2 |
| ビニング水平 | 増加したフレームレート |
| ビニング垂直 | 増加したフレームレート |
| ビニング手法 | カラー |
| ビニング係数 | 2 / 3 / 4 / 6 |
| サブサンプリング水平 | 増加したフレームレート |
| サブサンプリング垂直 | 増加したフレームレート |
| サブサンプリング手法 | カラー |
| サブサンプリング係数 | 2, 3, 4, 5, 6 |



仕様、その他記載内容は予告なく変更する場合があります。

オプテックス・エフェー株式会社

京都営業所 〒602-8019 京都市上京区室町通出水上ル近衛町38 シーシーエス近衛町ビル3F
フリーダイヤル 0800-170-1003 E-mail:ids@optex-fa.com

モデル

| | |
|------------------|--------------------|
| ピクセルクロック範囲 | 4 MHz - 96 MHz |
| フレームレートフリーランモード | 14 |
| フレームレートトリガー (最大) | 14 |
| 露出時間 (最小~最大) | 0.034 ms - 3404 ms |
| 消費電力 | 2.6 W - 3.1 W |
| 画像メモリ | 60 MB |

環境条件

下記の温度は、デバイス外部の温度を基準としています。

PCB バージョンについては、該当するドキュメントのヒントを参照してください。

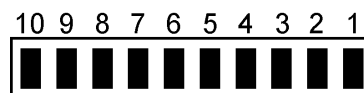
| | |
|----------------|---------------------------------|
| 操作中のデバイス温度 | 0 °C - 55 °C / 32 °F - 131 °F |
| 保管中のデバイス温度 | -20 °C - 60 °C / -4 °F - 140 °F |
| 湿度 (相対湿度、結露なし) | 20 % - 80 % |

コネクタ

| | |
|--------------|--------------------------------|
| インターフェースコネクタ | ZIF |
| I/O コネクタ | Molex 製 10 ピンコネクタ (Pico Blade) |
| 電源 | 12 V ~ 24 V |

ピン割り当て I/O コネクタ

| | |
|----|-----------------------------------|
| 1 | 接地 (GND) |
| 2 | Vout 3.1 V、最大. 100 mA |
| 3 | オプトカプラなしのトリガー入力 |
| 4 | オプトカプラなしのフラッシュ出力 |
| 5 | 汎用入出力 (GPIO) 1 |
| 6 | 汎用入出力 (GPIO) 2 |
| 7 | I2C バスクロック信号 |
| 8 | I2C バスデータ信号 |
| 9 | Vin+ 12 V (160 mA) ~ 24 V (90 mA) |
| 10 | Vin- (GND) |



カメラ背面図

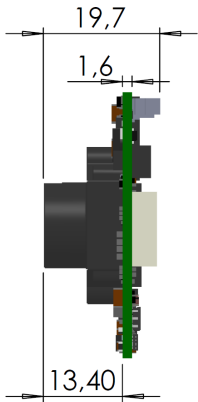
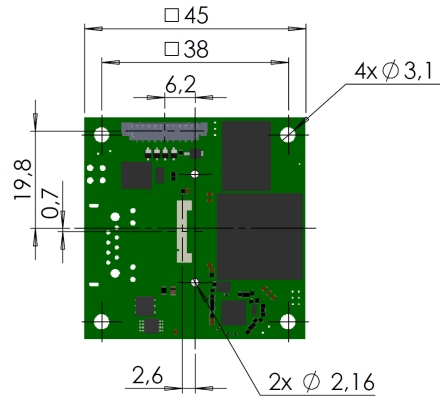
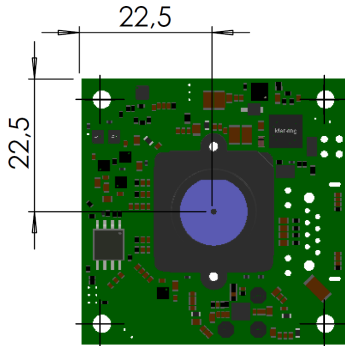
設計

| | |
|---------|-----------------------------|
| レンズマウント | S-Mount |
| 保護構造 | - |
| 外形寸法 | 45.0 mm x 45.0 mm x 19.7 mm |
| 重量 | 24 g |

仕様、その他記載内容は予告なく変更する場合があります。

オプテックス・エフエー株式会社

京都営業所 〒602-8019 京都市上京区室町通水上ル近衛町38 シーシーエス近衛町ビル3F
フリーダイヤル 0800-170-1003 E-mail:ids@optex-fa.com



仕様、その他記載内容は予告なく変更する場合があります。

オプテックス・エフエー株式会社

京都営業所 〒602-8019 京都市上京区室町通水上ル近衛町38 シーシーエス近衛町ビル3F
フリーダイヤル 0800-170-1003 E-mail:ids@optex-fa.com