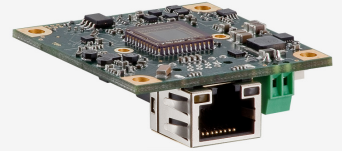
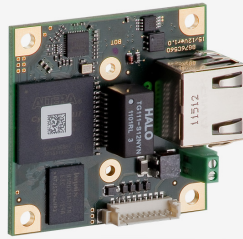
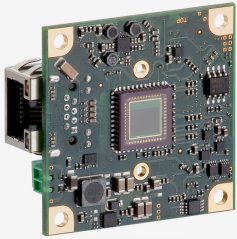


## UI-5252LE-C (AB00347)



### ■ 量産中

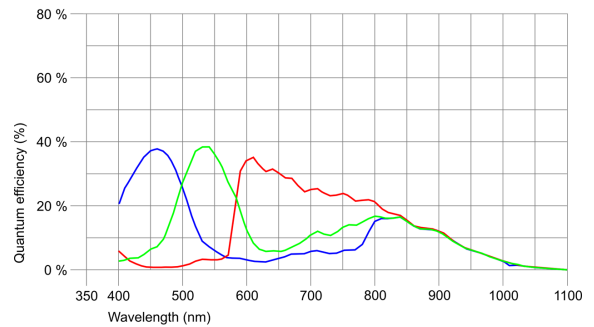
このカメラモデルは量産中で長期にわたりご使用いただけます。



## 仕様

### センサー

|                    |  |
|--------------------|--|
| センサーのタイプ           | CMOS カラー                               |
| シャッター              | グローバルシャッター / ローリングシャッター / グローバル開始シャッター |
| 特性                 | リニア                                    |
| 読み出しモード            | プログレッシブスキャン                            |
| 解像度/ピクセル           | UXGA                                   |
| 有効画素数              | 1.92 メガピクセル                            |
| 有効画素数 (h x v)      | 1600 x 1200 ピクセル                       |
| アスペクト比             | 4:3                                    |
| ADC                | 10 bit                                 |
| 色深度 (カメラ)          | 12 bit                                 |
| 光学センサークラス          | 1/1.8"                                 |
| 撮像面積               | 7.200 mm x 5.400 mm                    |
| 光学センサーの対角          | 9 mm (1/1.78")                         |
| 画素サイズ              | 4.5 μm                                 |
| メーカー               | e2v                                    |
| センサーモデル            | EV76C570ACT                            |
| ゲイン (マスター/RGB)     | 4x/4x                                  |
| AOI 水平             | 同じフレームレート                              |
| AOI 垂直             | 増加したフレームレート                            |
| AOI 画像の幅、ステップ幅     | 16 / 4                                 |
| AOI 画像の高さ、ステップ幅    | 4 / 2                                  |
| AOI 位置グリッド (水平/垂直) | 2 / 2                                  |
| ビニング水平             | 同じフレームレート                              |
| ビニング垂直             | 同じフレームレート                              |
| ビニング手法             | M/C 自動                                 |
| ビニング係数             | 2                                      |
| サブサンプリング水平         | -                                      |
| サブサンプリング垂直         | -                                      |
| サブサンプリング手法         | -                                      |
| サブサンプリング係数         | -                                      |



仕様、その他記載内容は予告なく変更する場合があります。

## オプテックス・エフェー株式会社

京都営業所 〒602-8019 京都市上京区室町通出水上ル近衛町38 シーシーエス近衛町ビル3F  
フリーダイヤル 0800-170-1003 E-mail:ids@optex-fa.com

## UI-5252LE-C (AB00347)

**モデル**

|                  |  |
|------------------|--|
| ピクセルクロック範囲       | 10 MHz - 71 MHz  |
| フレームレートフリーランモード  | 35   |
| フレームレートトリガー (最大) | 34   |
| 露出時間 (最小~最大)     | 0.020 ms - 10000 ms  |
| 長時間露出 (最大)       | 10000 ms   |
| 消費電力             | 2.2 W - 2.9 W  |
| 画像メモリ            | 60 MB  |
| 特殊機能             | スケーラー,<br>シーケンサー,<br>ログモード,<br>センサーのホットピクセル補正,<br>ファイン露光,<br>マルチ A01 |

**環境条件**

下記の温度は、デバイス外部の温度を基準としています。

PCB バージョンについては、該当するドキュメントのヒントを参照してください。

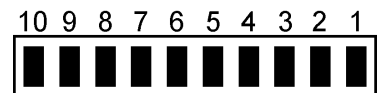
|                |                                 |
|----------------|---------------------------------|
| 操作中のデバイス温度     | 0 °C - 55 °C / 32 °F - 131 °F   |
| 保管中のデバイス温度     | -20 °C - 60 °C / -4 °F - 140 °F |
| 湿度 (相対湿度、結露なし) | 20 % - 80 %                     |

**コネクタ**

|              |                                |
|--------------|--------------------------------|
| インターフェースコネクタ | GigE RJ45                      |
| I/O コネクタ     | Molex 製 10 ピンコネクタ (Pico Blade) |
| 電源           | 12 V ~ 24 V                    |

**ピン割り当て I/O コネクタ**

|    |                                   |
|----|-----------------------------------|
| 1  | 接地 (GND)                          |
| 2  | Vout 3.1 V、最大 100 mA              |
| 3  | オプトカプラなしのトリガー入力                   |
| 4  | オプトカプラなしのフラッシュ出力                  |
| 5  | 汎用入出力 (GPIO) 1                    |
| 6  | 汎用入出力 (GPIO) 2                    |
| 7  | I2C バスクロック信号                      |
| 8  | I2C バスデータ信号                       |
| 9  | Vin+ 12 V (160 mA) ~ 24 V (90 mA) |
| 10 | Vin- (GND)                        |



カメラ背面図

仕様、その他記載内容は予告なく変更する場合があります。

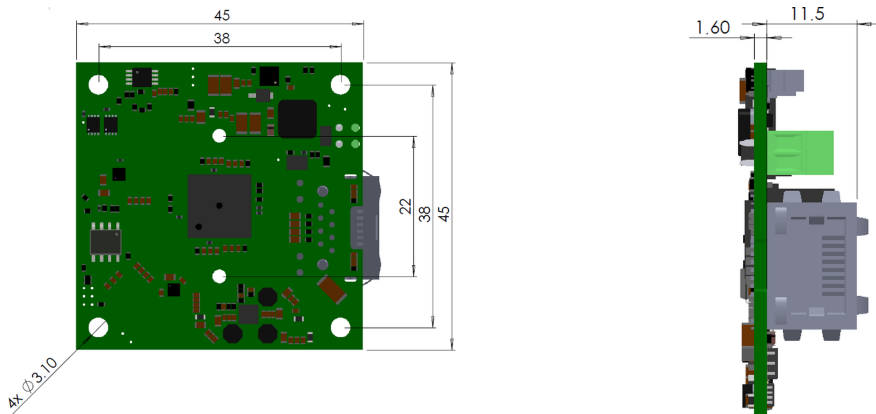
**オプテックス・エフエー株式会社**

京都営業所 〒602-8019 京都市上京区室町通水上ル近衛町38 シーシーエス近衛町ビル3F  
フリーダイヤル 0800-170-1003 E-mail:ids@optex-fa.com

## UI-5252LE-C (AB00347)

### 設計

|         |                             |
|---------|-----------------------------|
| レンズマウント | -                           |
| 保護構造    | -                           |
| 外形寸法    | 45.0 mm x 45.0 mm x 13.0 mm |
| 重量      | 10 g                        |



仕様、その他記載内容は予告なく変更する場合があります。

### オプテックス・エフエー株式会社

京都営業所 〒602-8019 京都市上京区室町通水上ル近衛町38 シーシーエス近衛町ビル3F  
フリーダイヤル 0800-170-1003 E-mail:ids@optex-fa.com