



印字検査の業界標準へ。25社中  
15社が当社の画像センサを搭載!

**OPTEX**  
高品質、だけど低価格。

## FOOMA会場で60%の搭載率!

2009FOOMA会場では印字検査機を出展したメーカー25社中15社様がオプテックス・エフエーの印字検査用カメラを搭載。業界標準機を実証しました。

## 印字検査用カメラ出荷台数 世界No.1!

ベストセラー機CVS4、カメラ分離タイプのMVS-OCR。オプテックス・エフエーは、この2製品で、印字検査機において世界No.1の出荷実績を誇っています。

## 5社様で出展

マルチカメラ画像センサMVS-OCR  
<文字認識タイプ>



## 5社様で出展

オールインワン画像センサCVS4  
<文字認識タイプ>



## 5社様で出展

画像センサ(MVS-OCR/CVS4)+  
プログラマブル表示器Pro-face  
<株式会社デジタル>



・掲載は50音順

### イマージュ株式会社様

#### ▶ MVS-OCR

インクジェットプリンタ9020/9030

■プリンタの設定情報やフォントデータをMVSと共有。早期立上げと文字認識精度向上を実現



### 大阪シーリング印刷株式会社様

#### ▶ MVS-OCR/MVS-PM

オートラベリングシステム上貼機LA-9500M

■OCRで印字検査、PMでラベル有無検査を1コントローラで行うマルチ検査装置

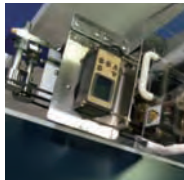


### キムラシール株式会社様

#### ▶ CVS4

バンドシーラー-KSDP20E

■同社のすべてのシーラー機に印字検査ユニットが搭載可能



### コーンズドッドウェルコーディング株式会社様

#### ▶ MVS-OCR+Pro-face

ドミノ社インクジェットプリンタA100+

■デジタル社のPro-faceと接続

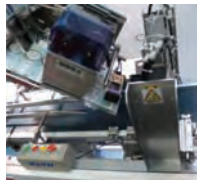


### 株式会社サトー様

#### ▶ CVS4+Pro-face

サーマル印字搭載機タフアームAL1200

■プリンなどのカップ、ビンやボトル、フードバック・トレーのラベル貼付け  
■Pro-faceを接続し、視認性&操作性を向上



### 株式会社スリーエス様

#### ▶ CVS2

ラベル有無検査装置

■ラベラーの後工程に付くラベル有無検査装置(枠内)。裏面にラベル有無検査用CVS2を設置

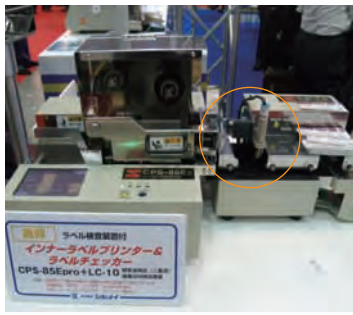


## 株式会社シンメイ様

### ▶CVS4

#### インナーラベルプリンター CPS-85Epro+LC10

- CVS4による賞味期限の印字検査に加えて、SICK超音波センサUMでラベルの二重送りを検出。
- 鶏卵のインナーラベル向け



### ▶CVS4

#### ラベラー-ALS1200+ インナーラベルプリンター CPS-85Epro+LC10

- CVS4でラベル印字を検査。制御盤上にもCVSシリーズの専用モニター(CVS-M1)がビルトイン



## 株式会社ダイケン様

### ▶CVS-4

#### 縦ピロー包装機DK-4500

- もやし・カット野菜・自動軽量包装ライン処理能力:70袋/分



## 株式会社デジタル様

### ▶CVS4+Pro-face

#### 同社製作のPRデモ用キット

- Pro-faceをつなぐことで、トレーサビリティに対応。撮影した全数画像を保存でき、日報作成もサポート

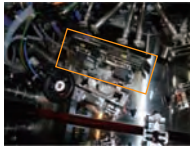


## 東洋自動機株式会社様

### ▶CVS4 2台+Pro-face

#### 充填包装機TT-10AWSZ

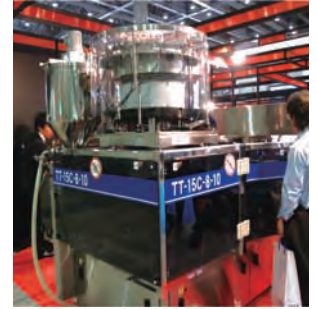
- 機械の処理能力:100袋/分



### ▶MVS-OCR

#### 充填包装機TT-15C-8-10

- 機械の処理能力:15~30袋/分



## 株式会社トーヨーパッケン様

### ▶MVS-OCR

#### 縦ピロー包装機TSV-330NPS

- 汎用タイプの小型高速包装機  
包装能力:80袋/分



## 日本ポリスター株式会社様

### ▶CVS4

#### 逆ピロー包装機PROTO F40

- コンパクトタイプで500台出荷実績のモデルチェンジ機
- 包装能力は60袋/分



## 株式会社不二レーベル様

### ▶CVS4+CVS1

#### Qcamシリーズ ラベル有無& 日付認識装置F308-WS

- 製品底面の貼付ラベル有無確認用CVS1
- 製品天面の印字確認用CVS4



## 株式会社古川製作所様

### ▶CVS4+Pro-face

#### 給袋包装機FMB2000 14

- デジタル社Pro-faceで視認性&操作性UP



## 山崎産業株式会社様

### ▶MVS-OCR

#### インクジェットプリンタCiシリーズ

- 樹脂・金属・プラスチック向け小文字用循環式インクジェットプリンタ



**FA** オプテックス・エフエー株式会社  
Future's Answer

<http://www.optex-fa.jp> fa@optex-fa.com

本社 〒600-8815 京都市下京区中堂寺栗田町93京都リサーチパーク4号館8F  
TEL:075-325-2920

東京営業所 〒160-0004 東京都新宿区四谷4-25-5KDビル7F  
TEL:03-3341-1101

名古屋営業所 〒465-0041 名古屋市名東区朝日が丘2番地TSビル1F  
TEL:052-776-7300