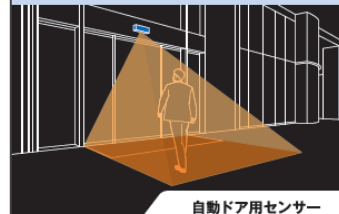


オプテックスグループ株式会社 会社案内

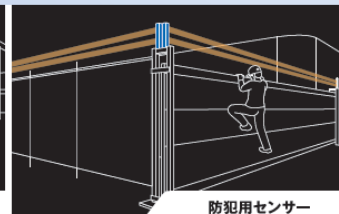
1. 会社概要
2. 事業概要
3. サステナビリティ

センサーで世界に貢献する オプテックスグループ

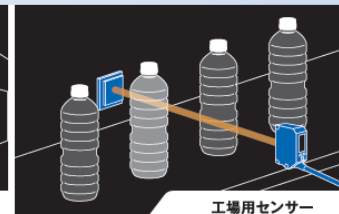
見えないものを、
見るしごと。



自動ドア用センサー



防犯用センサー



工場用センサー



画像検査用LED照明



オプテックスグループ株式会社
(東証プライム上場:6914)

オプテックス株式会社 / オプテックス・エフエー株式会社 / シーシーエス株式会社 / サンリツオートメーション株式会社 /
ミツテック株式会社 / オプテックス・エムエフジー株式会社 / 株式会社スリーエース / 技研トラステム株式会社 /
株式会社ジーニック / 東京光電子工業株式会社 / オーバルオプテックス株式会社

— JR京都駅 新幹線上りホーム10号車付近の看板に広告掲載中 —

1. 会社概要

1. 会社概要

会社名	オプテックスグループ株式会社
所在地	滋賀県大津市
創立日	1979年5月25日
資本金	2,798百万円
売上高	56,372百万円
営業利益	5,899百万円
決算月	12月
証券コード	東京証券取引所 プライム上場 6914
連結従業員数	2,353名 (数値：2023年12月期実績)

オプテックスグループは
センサーの総合メーカーです。

「見えないものを、見るしごと。」

【会社名の由来】

オプテックスグループ

OPTEX

OPTical TEchnology
光学技術

未知、未来を表す
X (エックス=ギリシャ語)



1. 会社概要_沿革

- 1979年 創立
- 1980年 世界初、赤外線利用の自動ドア用センサーを開発
- 1985年 米国カリフォルニアに子会社を設立
- 1991年 店頭公開（旧JASDAQに相当）
- 1996年 屋外防犯用センサーを開発
- 2001年 東証二部上場
- 2002年 オプテックス・エフエー株式会社を設立
- 2003年 東証一部上場
- 2005年 中国に自社工場を設立
オプテックス・エフエー株式会社上場
- 2016年 シーシーエス株式会社を子会社化（63.5%の株式を取得）
- 2017年 オプテックス・エフエー株式会社を完全子会社化
オプテックスグループ株式会社を**持株会社**とする新体制に移行
- 2020年 サンリツオートメーション株式会社を子会社化
- 2021年 ミツテック株式会社を子会社化
- 2022年 東証プライム市場移行



創立当時



自動ドア用センサー1号機



屋外防犯用センサー



オプテックス・エフエーが開発した工場用センサー



中国の自社工場（広東省東莞市）



シーシーエスの画像検査用LED照明

1. 会社概要_体制図

SS事業 : Sensing Solution (センシングソリューション) 事業
IA事業 : Industrial Automation (インダストリアルオートメーション) 事業

オプテックスグループ株式会社

(東京証券取引所 プライム上場 証券コード : 6914)

オプテックス株式会社



防犯用・自動ドア用等
各種センサーの
開発・販売

SS事業

オプテックス・
エフエー株式会社



ファクトリーオート
メーション用センサーの
開発・販売

シーシーエス株式会社



画像検査用LED照明の
開発・製造・販売

サンリツオート
メイション株式会社



産業用コンピュータの
開発・製造・販売

ミツテック株式会社



ファクトリーオート
メーション用自動化設備
及び画像処理検査装置の
開発・製造・販売

IA事業

オプテックス・
エムエフジー株式会社



グループ製品の製造・
電子機器受託生産

株式会社スリーエース



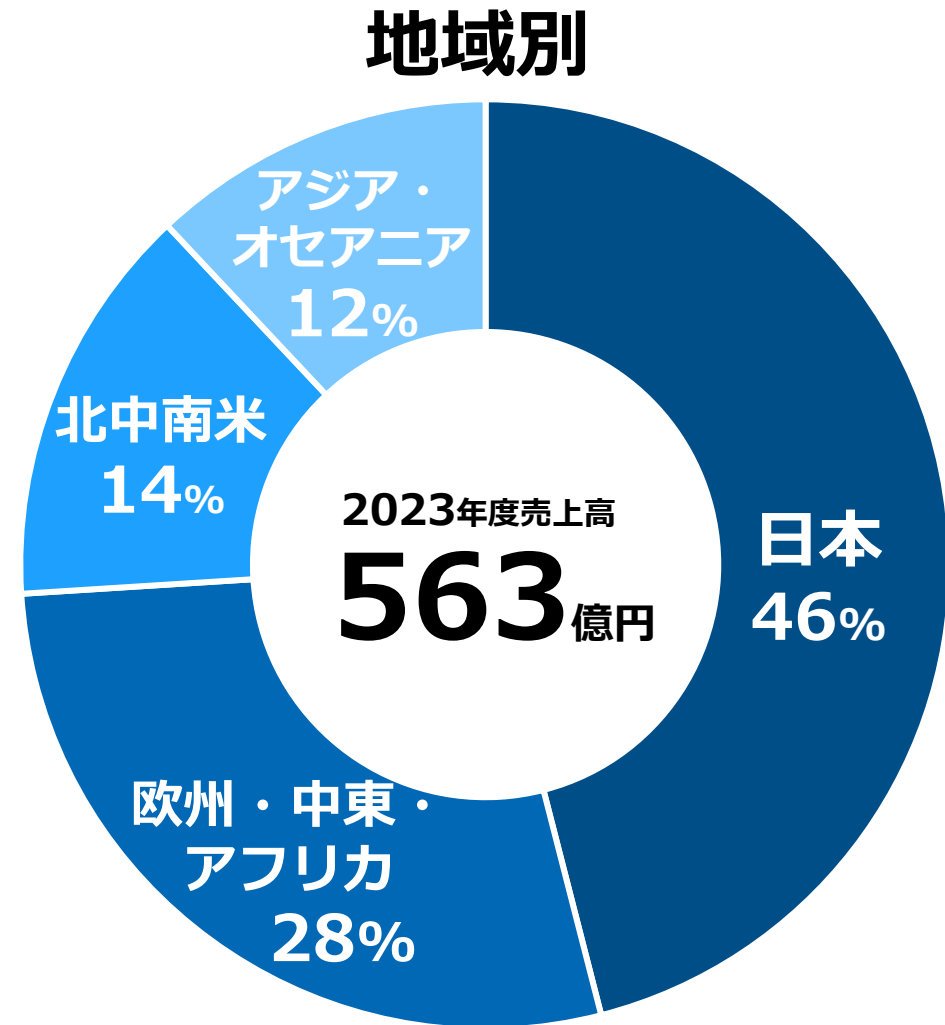
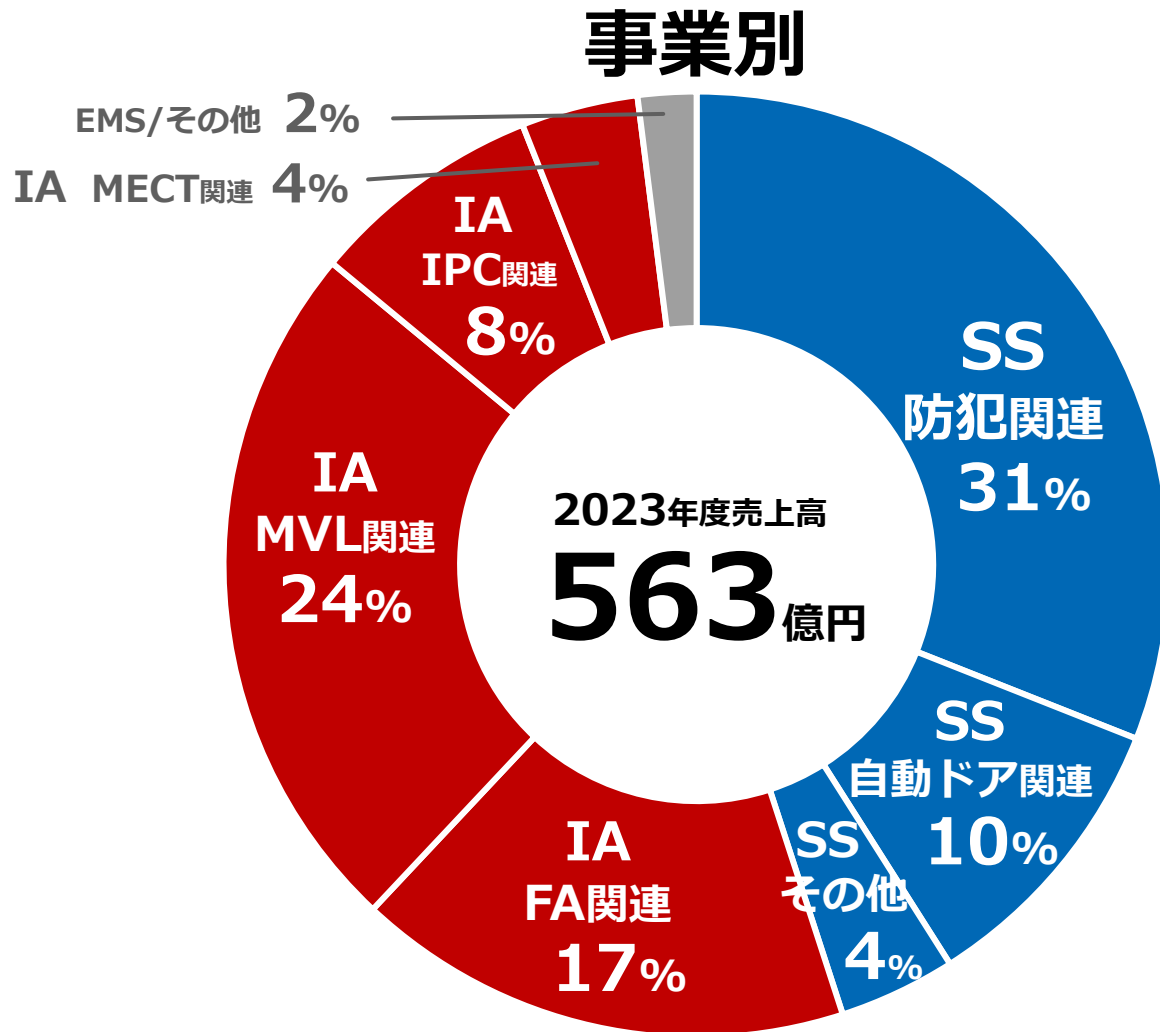
各種システム及び
アプリケーション・
デジタルコンテンツ開発

オーパル
オプテックス株式会社



アウトドアアクティビティ
及び環境体験学習の運営

1. 会社概要_売上構成比



1. 会社概要_マーケットシェア

「グローバルニッチNo.1」

防犯

40%

屋外用侵入検知センサー



重要施設向けセンサー



カメラ付きセンサー

自動ドア

30%

自動ドア用センサー



赤外線センサー



シャッター用センサー

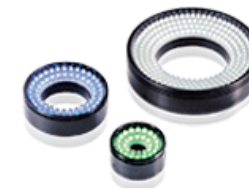
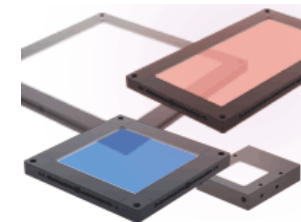


タッチスイッチ

画像検査用照明

30%

画像検査用LED照明



各種LED照明

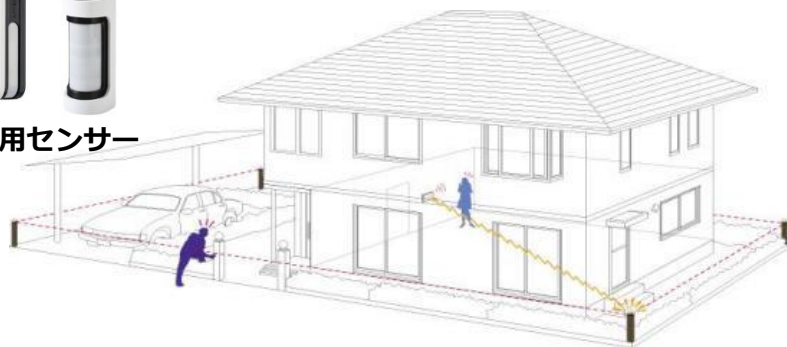
2. 事業概要

2. 事業概要_SS事業（防犯関連）防犯センサー 屋外用侵入検知センサーで世界トップシェア

一般家庭・商業施設など



屋外用センサー



【警備会社】
駆け付けサービス



欧米では警察が駆け付け

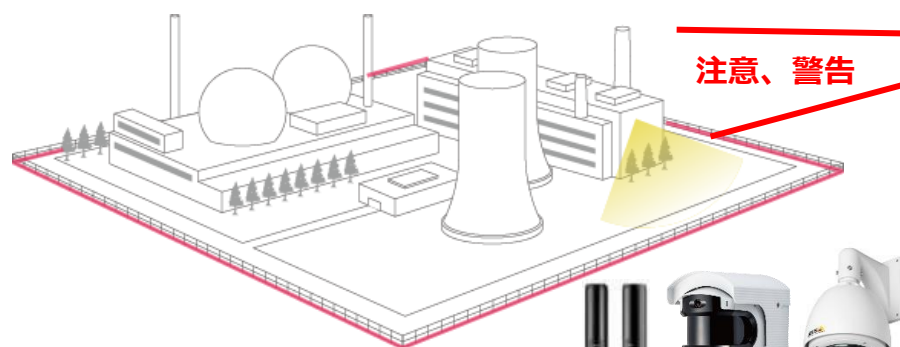
高級住宅（海外）



オフィス



大型重要施設



注意、警告



【警備員室】
画像監視



屋外用センサーと
監視カメラが連動

発電所・石油インフラ施設



空港



2. 事業概要_SS事業（自動ドア関連）自動ドアセンサー 国内シェア50%以上、海外シェア20%

1980年、当時はまだ軍事用途が中心だった
赤外線を、自動ドアセンサーに応用しました。



マットスイッチ（床）



自動ドア用センサー1号機



赤外線センサー（頭上）



2. 事業概要_IA事業 (FA関連) 工場用センサー

工場の生産工程で自動化、省人化に役立つセンサーを提供

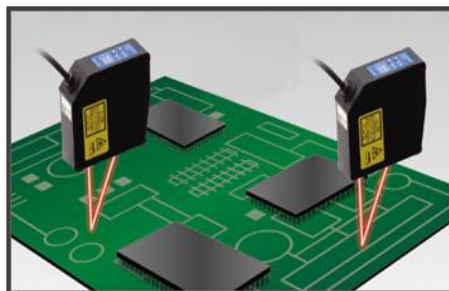
変位センサー



半導体、電気・電子部品業界向け



スマートフォンのフレームの高さ測定

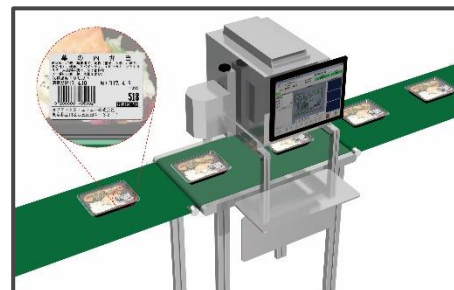


基板の傾き、ソリ測定

画像センサー



三品業界向け (食品、医薬品、化粧品)



弁当・惣菜の食品表示ラベル印字検査

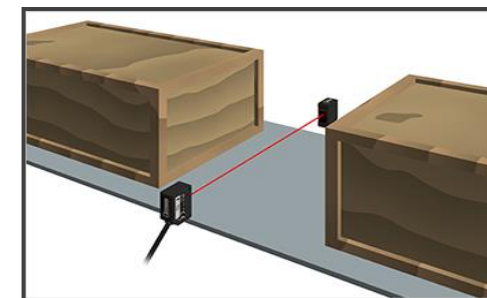


牛乳の賞味期限印字検査

光電センサー



物流業界向け



段ボールや木箱の通過検出



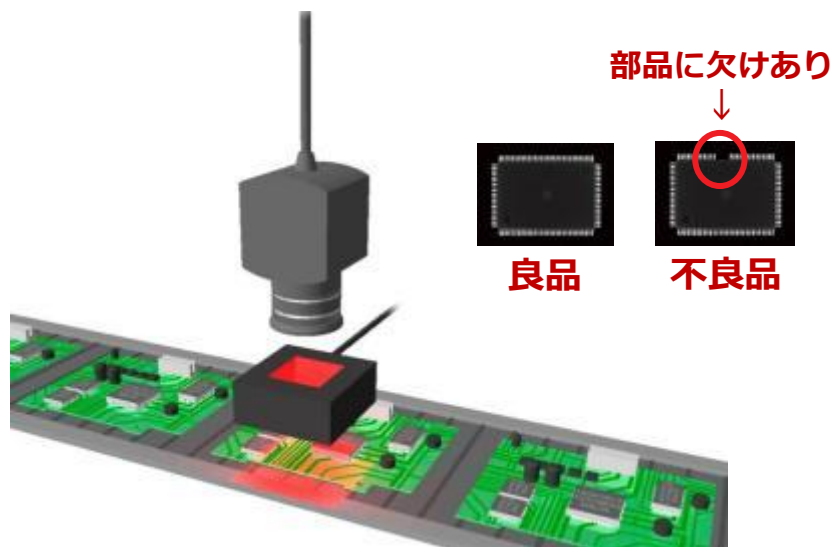
自動倉庫ではみ出し検出

2. 事業概要_IA事業 (MVL関連) 画像検査用LED照明

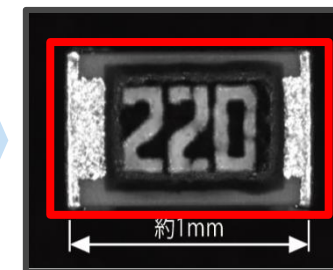
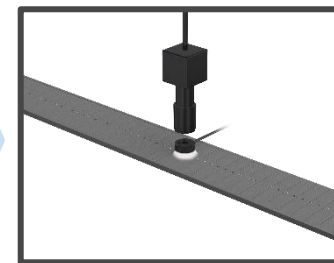
CCS は1993年設立の、LEDを活用した**検査用照明**メーカー

検査用照明とは？ ※

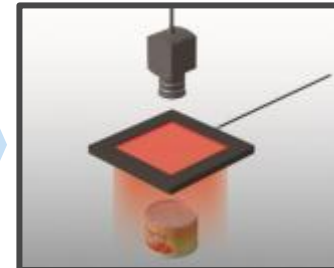
工場では何かを生産する場合は、**各工程ごとに必ず「検査」のプロセスがあり**、検査対象物を照明・電源、レンズ・カメラを使って撮像し、画像を基に「良品 or 不良品」の判定を行います。



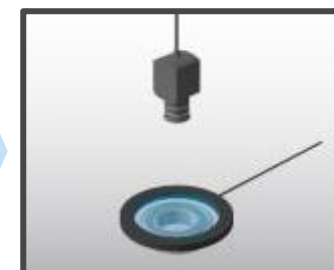
プリント基板の実装部品欠陥検査



小型チップ部品(約1mm)の文字・形状観察撮像



缶詰表面の汚れ撮像



ベアリングの刻印文字撮像

※ 画像処理用の照明として利用されることから、マシンビジョン照明と言います。

2. 事業概要_IA事業 (IPC関連) 産業用コンピュータ

耐環境性、耐ノイズなどの信頼性の高い製品を提供

ハードウェア・ソフトウェアの豊富な開発ノウハウによる長期的な技術サポートが強み

産業用組み込みボード

半導体製造装置や医療・通信などの
コンピュータ・プラットフォームを提供



生産・社会インフラシステム

生産現場や社会インフラの
課題を解決するシステムを提供



先進計測・制御システム

ロボットなど、計測・制御用の
先進システム製品を提供



自動化装置

高度なメカトロ技術を保有

- ✓ 高速・高精度充填技術
- ✓ 高速搬送技術 等

→ 厳しい要求水準に対応した高品質



設立以来、2次電池製造装置等の自動化装置の開発を手掛ける

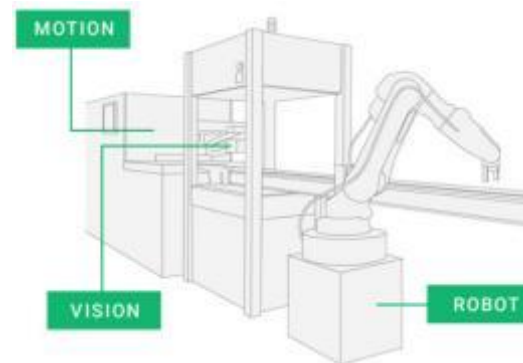
画像処理検査／計測装置

モノを動かす
「Motion技術」

×

モノを視る
「Vision技術」

→ 最適なソリューションを提供



お客様の課題に合わせてカメラ、LED照明、各種測定機等を組み合わせた画像処理検査システムを構築



3. サステナビリティ

3.サステナビリティ

当社はサステナビリティ基本方針の元、ESG課題に積極的に対応し企業価値の向上に努めています。ESGレポートを作成しておりますのでぜひご覧ください。



Environment (環境)

環境課題への取り組み

【TCFD提言への賛同】

「2030年度までに2019年度比CO2排出量を30%以上削減する」という中長期目標を設定。気候変動対応プロジェクトを中心に、TCFDの枠組みに沿った対応を推進。

【製品・ソリューションでCO2削減に貢献】

環境配慮型の製品・ソリューションの普及拡大に取り組む。

自動ドアセンサー



無駄な開閉を防止することにより空調効率を改善

画像検査用LED照明



明るさを自動管理するフィードバック制御により省エネを実現



Social (社会)

社会課題への取り組み

「自己実現No.1」の会社を目指し、社員の成長のサポートや能力発揮のための人材育成と職場環境の整備を推進。



健康意識の向上や生活習慣の改善、メンタルヘルス対策の強化の取り組みにより、優良な健康経営に取り組む企業として、オプテックス㈱、オプテックス・エフエー㈱の2社が「健康経営優良法人」に認定。



Governance (ガバナンス)

企業統治への取り組み

当社の取締役会は、企業経営・経営管理、技術開発、生産、営業販売、海外での勤務経験、会計の専門性等をそれぞれ有効に活用する取締役5名（男性4名、女性1名）と、豊富な監査経験、税理士、公認会計士、弁護士の資格を有する等、高い見識と知見を有する監査等委員である取締役3名（男性2名、女性1名）で構成されています。
(2024年3月27日現在)



取締役会での活発な議論を通じた意思決定で戦略の質を高め、更なる企業価値の向上を実現。

<https://www.optexgroup.co.jp/>